

Conectare platforma Microsoft Office365

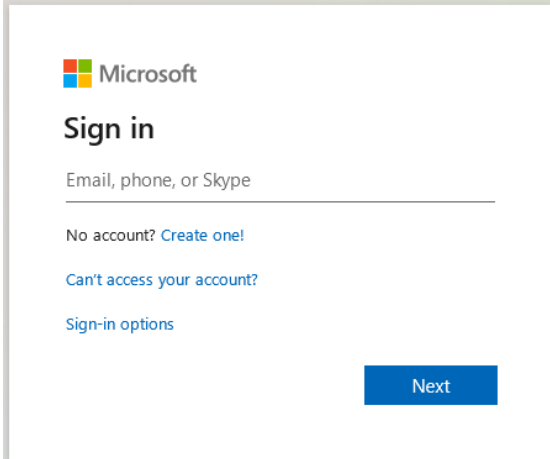
- studenți UBB -

Pentru a putea utiliza facilitățile oferite de suita Office365 este necesar să vă conectați în contul dumneavoastră Office365, oferit de Universitatea "Babeș-Bolyai" în baza unor credențiale. Modalitatea de conectare și de formare a credențialelor va fi prezentată în continuare.

Pasul 1

Accesați link-ul următor: <https://portal.office.com>

Pe ecran vi se deschide următoarea fereastră:



The screenshot shows the Microsoft sign-in interface. At the top left is the Microsoft logo. Below it, the text 'Sign in' is displayed. Underneath is a text input field with the placeholder text 'Email, phone, or Skype'. Below the input field are three links: 'No account? Create one!', 'Can't access your account?', and 'Sign-in options'. At the bottom right is a blue 'Next' button.

Introduceți **numele de utilizator**, urmat de **@stud.ubbcluj.ro**

Numele de utilizator se obține astfel: **prenume.nume**, unde:

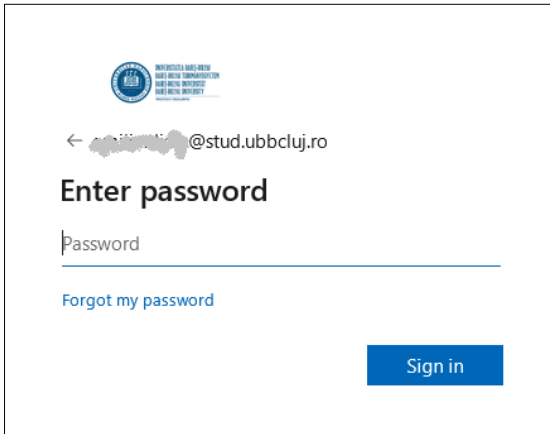
prenume - reprezintă prenumele dumneavoastră

nume - reprezintă numele dumneavoastră

Apăsați "Next" și treceți la pasul următor.

Pasul 2

Pe ecran vi se deschide următoarea fereastră:



The screenshot shows the 'Enter password' page. At the top left is the University of Babeș-Bolyai logo. Below it is the email address 'stud.ubbcluj.ro'. The main heading is 'Enter password'. Below this is a password input field with the placeholder text 'Password'. Below the input field is a link 'Forgot my password'. At the bottom right is a blue 'Sign in' button.

Introduceți parola inițială, care este de forma:

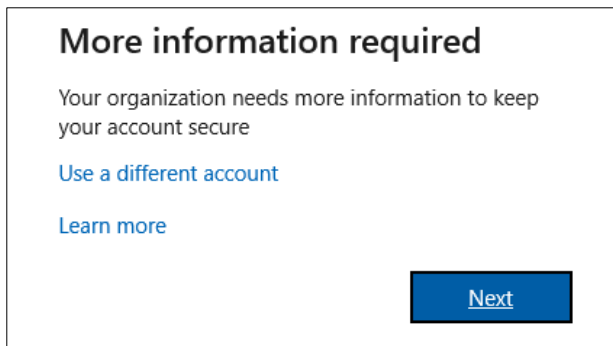
123456Parola0

Unde 123456, reprezintă ultimele 6 cifre din codul numeric personal (CNP) al dumneavoastră.

Parola inițială poate fi schimbată ulterior accesării platformei Microsoft Office365.

Apăsați "Sign in"

La **prima accesare** a platformei, pe ecran se deschide fereastra următoare:



More information required

Your organization needs more information to keep your account secure

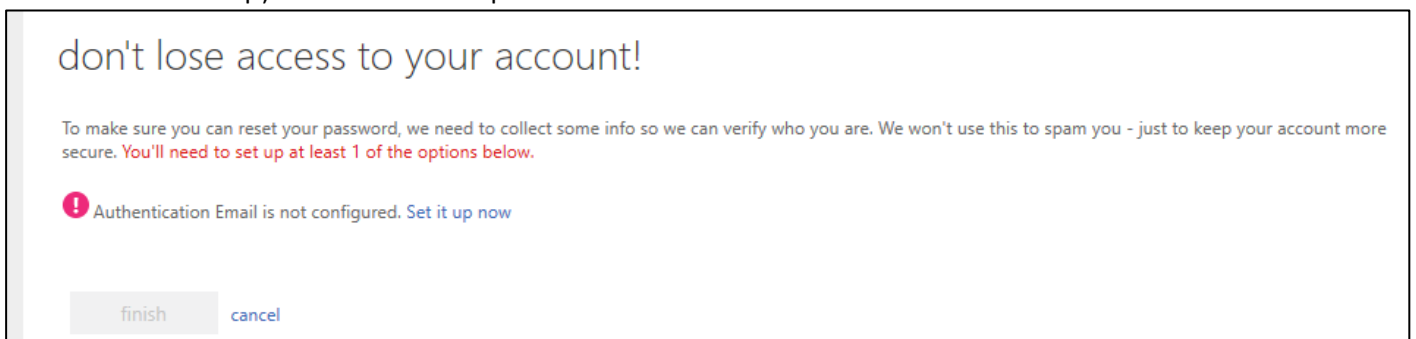
[Use a different account](#)

[Learn more](#)

Next

Apăsați “Next”

Pe ecran se deschide o fereastră în care vi se explică necesitatea verificării identității dumneavoastră, în vederea activării în viitor a opțiunii de resetare a parolei.



don't lose access to your account!

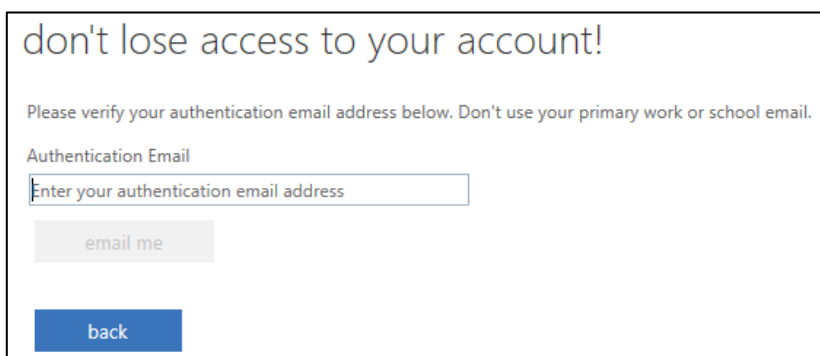
To make sure you can reset your password, we need to collect some info so we can verify who you are. We won't use this to spam you - just to keep your account more secure. **You'll need to set up at least 1 of the options below.**

! Authentication Email is not configured. [Set it up now](#)

finish cancel

Apăsați “Set it up now”

Pe ecran se deschide o fereastră în care vi se cere să introduceți o adresă de e-mail validă (ex. *prenume@gmail.com* sau *nume@yahoo.com*), diferită de cea de tipul **prenume.nume@stud.ubbcluj.ro**.



don't lose access to your account!

Please verify your authentication email address below. Don't use your primary work or school email.

Authentication Email

Enter your authentication email address

email me

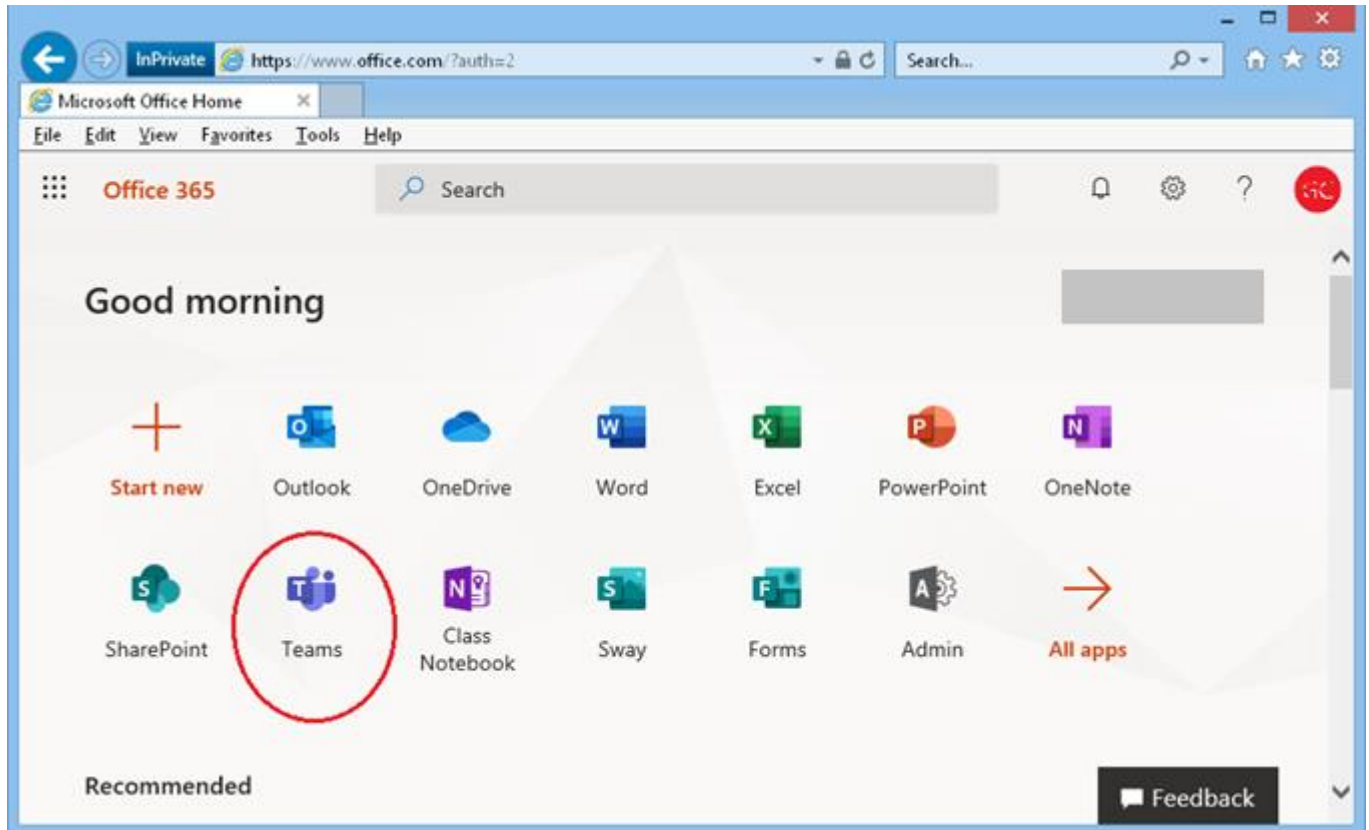
back

Apăsați “Email me”.

Pe adresa de e-mail introdusă mai sus (alta decât **prenume.nume@stud.ubbcluj.ro**) veți primi un cod de verificare. Pe acesta îl introduceți în câmpul “Verification code” și mergeți mai departe. Veți intra în contul dumneavoastră de pe platforma Microsoft Office 365.

Pasul 3

Pentru a utiliza serviciile oferite de suita Microsoft Office365 accesați aplicațiile dorite în fereastra deschisă:



Notă:

Există posibilitatea ca unii utilizatori să nu se poată conecta la prima accesare a platformei Microsoft Office365 sau în platformă să nu figureze nici o aplicație. Dacă sunteți în una din aceste situații, vă rugăm să trimiteți un e-mail pe adresa **help.office365@ubbcluj.ro**, având la câmpul "Subiect" specificația: **Probleme O365 student** [prenume.nume]. În mesaj puteți face o scurtă descriere a problemei pe care o întâmpinați.

Exemplu: nume de utilizator : **babes.bolyai**
From: babes.bolyai@.....mail.com
To: help.office365@ubbcluj.ro
CC:
Subject: Probleme O365 student [babes.bolyai]